

F



WEAR YOUR STATEMENT

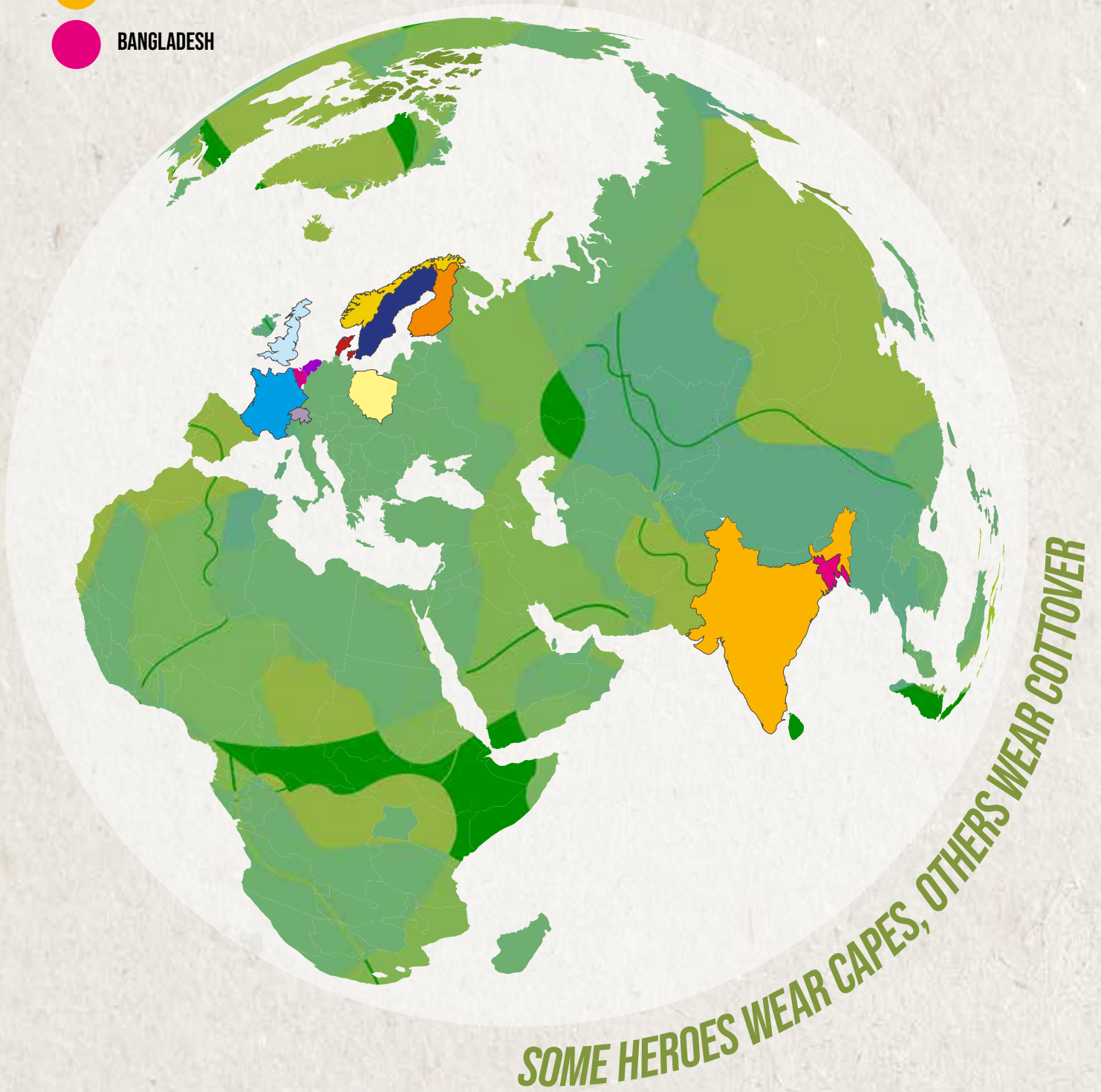
cottover[®]

people & planet

PAYS DE PRODUCTION

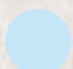
 INDE


 BANGLADESH



SOCIÉTÉS DE VENTE CERTIFIÉES

 SUÈDE
SIÈGE SOCIAL

 ANGLETERRE

 LUXEMBOURG

 DANEMARK

 FINLANDE

 NORVÈGE

 BELGIQUE

 POLOGNE

 SUISSE

 FRANCE

 PAYS-BAS

COTTOVER PEOPLE & PLANET

PORTEZ VOS CONVICTIONS

Vous appréciez les vêtements de qualité et souhaitez protéger les personnes et l'environnement? De plus en plus de gens pensent comme vous. La consommation de vêtements peut poser un problème environnemental important. La fabrication repose souvent sur des conditions de travail inférieures aux normes et sur un processus qui augmente le fardeau environnemental.

Dans les plantations de coton, on utilise souvent des pesticides traditionnels et nocifs qui ont un impact négatif sur la nature et sur les personnes travaillant dans les champs de coton. L'impact le plus négatif réside cependant dans les processus suivants la production, tels que la filature, le tricotage et surtout la teinture. Tous les produits chimiques utilisés lors de la teinture sont équivalents à la culture du coton. La fabrication de vêtements nécessite beaucoup de ressources en eau et, avec la quantité de vêtements jetés, elle a un impact important sur l'énergie et l'environnement, mais cela ne devrait pas être le cas.

La consommation est positive puisqu'elle est nécessaire au commerce. Le commerce est une nécessité pour l'économie qui crée des emplois et de la richesse. La quasi-totalité de la réduction de l'extrême pauvreté a eu lieu dans des pays qui sont intégrés à d'autres pays par le commerce et la création de sociétés multinationales, alors que la plupart des pays sortis de la pauvreté et se sont industrialisés ont utilisé l'industrie textile comme tremplin, mais cela doit se faire de manière juste et contrôlée.

Lorsque vous choisissez un article de notre collection Cottover, les certifications tierces indépendantes garantissent que nous répondons aux exigences les plus élevées en matière d'environnement, de santé et de qualité pour les producteurs et les produits finis. Tous les producteurs autorisés présentent des conditions équitables et travaillent uniquement avec des ingrédients approuvés pour répondre aux exigences.

Nous fournissons des produits durables de bonne qualité pour pouvoir durer et être utilisés pendant longtemps. Nous avons mis au point des vêtements durables, mais c'est principalement vous qui faites la différence lorsque vous choisissez des produits certifiés plutôt que conventionnels.

Cela semble compliqué alors que c'est en fait simple: choisissez des produits avec des certifications tierces indépendantes des marques et vous saurez avec certitude que les produits ont été fabriqués de manière durable.

Tout le coton utilisé pour Cottover est biologique!

Biologique signifie la croissance d'une culture, dans notre cas, le coton qui est une fibre naturelle. Le terme biologique signifie une croissance en harmonie avec la nature selon les critères internationaux. Lorsque le coton est cultivé sans contrainte d'engrais chimiques, il développe une haute qualité avec des fibres longues, lisses et douces. Pratiquement, un coton biologique intègre les trois éléments suivants:

1. Pas de pesticides synthétiques contre les insectes et les champignons, seulement le contrôle physique des mauvaises herbes
2. Pas d'engrais chimiques
3. Pas d'organismes génétiquement modifiés (OGM)

Au fur et à mesure que le coton se déplace le long de la chaîne de production, les certificats de transaction sont délivrés par un organisme de certification chaque fois qu'ils sont transportés. Les certificats de transaction permettent de suivre les fibres de coton lors des transferts entre tous les sous-traitants etc.

La majorité des producteurs de coton certifiés par le commerce équitable sont également certifiés en agriculture biologique. La particularité de la certification Fairtrade réside dans le fait que qu'elle garantit que les agriculteurs soient effectivement mieux payés, ce que la certification biologique ne garantit pas. La double certification - Fairtrade et GOTS - couvre ces deux aspects.



Un commerce équitable grâce à Fairtrade. Fairtrade est un label international qui certifie le coton utilisé dans les vêtements, afin de lutter contre la pauvreté grâce au commerce équitable. Les producteurs de coton se voient garantir un prix minimum pour leur coton, couvrant les coûts d'une production durable. Tout le coton provient de producteurs certifiés Fairtrade.



Une traçabilité complète grâce à GOTS. C'est un standard international pour les vêtements et les textiles. GOTS utilise toujours du coton écologique et le polyester présent dans les produits provient de matériaux recyclés. GOTS a de hautes exigences, non seulement pour les matériaux et la qualité, mais également en matière d'environnement et de développement social. Il assure une traçabilité complète tout au long de la chaîne d'approvisionnement.



OEKO-TEX garantit que les vêtements ne contiennent aucune substance néfaste. OEKO-TEX est une certification internationale pour les vêtements et les matières premières textiles, qui garantit que le produit final ne contienne aucune substance néfaste. Les tests sont réalisés exclusivement par des laboratoires agréés et indépendants. Il garantit que les produits respectent le règlement européen REACH (enregistrement, évaluation, autorisation et restriction des substances chimiques).



TextileExchange

Textile Exchange est une organisation internationale qui travaille pour le développement responsable des exploitations de coton biologique. Aujourd'hui, l'approvisionnement disponible en coton biologique n'est pas suffisant pour répondre à une demande de plus en plus forte.



on Fire and Building Safety in Bangladesh

L'Accord est un protocole contraignant qui vise à renforcer la sécurité dans l'industrie textile du Bangladesh, en se concentrant sur la sécurité des bâtiments, des installations électriques et incendie. Plus de 2 millions d'ouvriers du textile sont directement concernés par le travail d'Accord, qui constitue ainsi l'un de nos projets les plus importants en matière de responsabilité sociale.



Trade with purpose

BSCI est une initiative dédiée aux entreprises qui souhaitent améliorer les conditions de travail dans la chaîne d'approvisionnement mondiale. Leur code de conduite pose des exigences à tous les fournisseurs membres, par exemple en matière de salaires et d'interdiction du travail des enfants, de travail forcé et de discrimination.



Le Clean Shipping Index est une initiative visant à encourager les entreprises de transport à utiliser des navires plus propres et plus respectueux de l'environnement, afin de réduire les émissions de produits chimiques et de gaz à effet de serre dans nos océans.



mistra
future
fashion

Mistra Future Fashion est un programme de recherche qui porte principalement sur la mode durable et qui oeuvre pour un avenir positif dans l'industrie de la mode. Le programme propose une approche unique du système, l'objectif du programme est d'assurer un changement systémique afin de transformer cette industrie en une industrie durable. Leur approche interdisciplinaire porte sur la recherche dans des domaines tels que le design, les chaînes d'approvisionnement, les utilisateurs et le recyclage, en coopération avec un grand consortium composé de plus de 40 partenaires, parmi eux Cottover, dans le domaine de la recherche et de l'industrie.

**IMAGINE POUVOIR AIDER
LA PLANÈTE AVEC UN
SEUL T-SHIRT...
ET BIEN TU LE
PEUX !**



**ADOPTONS UNE MÉTHODE SAIN ET
CORRECTE POUR LA PRODUCTION DE
VÊTEMENTS EN COTON. COTTOVER
EST DÉVELOPPÉ POUR VOTRE
SÉCURITÉ ET FOURNIT TOUS LES
OUTILS NÉCESSAIRES POUR
AGIR CORRECTEMENT.**

CONTENU

<i>T-shirts</i>	6-7
<i>Polo Pique</i>	8-9
<i>Nouveau! Key Crew Neck & Key FZ Hood</i>	10-11
<i>Parlons du GOTS</i>	12-13
<i>College Collection</i>	14-15
<i>Collection French Terry</i>	16-17
<i>Chemises</i>	20
<i>Tabliers</i>	21
<i>Le voyage de Cottover</i>	22-23
<i>Bonnet/Bandeau</i>	24
<i>Sacs Canvas</i>	25
<i>Sacs</i>	26
<i>Production spéciale</i>	27
<i>Parlons du Fairtrade</i>	28
<i>Guide des couleurs</i>	26

Vous retrouverez notre liste de prix de vente recommandés en scannant le code QR. Tous nos prix de vente recommandés actualisés sont également disponibles sur www.nwgroup.ch





**NOUVELLES
COULEURS
2024**



T-SHIRT MAN

141008 | S-4XL (white, red, navy, charcoal, black XS-6XL)

T-SHIRT LADY

141007 | XS-XXL (white, red, navy, charcoal, black XS-4XL)

T-SHIRT KID*

141023 | 90/100-150/160

T-shirt col rond. Légèrement plus fin avec une coupe plus moderne et un col côtelé. Conçu avec du coton fin d'excellente qualité. Également disponible en taille enfant en huit couleurs.

Matière: 100% coton Fairtrade écologique
 Poids: 160 g/m²
 Lavage en machine: 60°

19.00 CHF
 15.00 CHF (KID)



T-SHIRT V-NECK MAN

141022 | S-4XL (white, red, navy, black XS-6XL)

T-SHIRT V-NECK LADY

141021 | XS-XXL (white, red, navy, black XS-4XL)

T-shirt en V. Légèrement plus fin avec une coupe plus moderne et un col côtelé. Conçu avec du coton fin d'excellente qualité.

Matière: 100% coton Fairtrade écologique
 Poids: 160 g/m²
 Lavage en machine: 60°

19.00 CHF





STRETCH R-NECK MAN

141026 | S-3XL

STRETCH V-NECK LADY

141025 | XS-XXL

T-shirt moderne en tissu extensible, style pour hommes avec col rond et style femmes avec col en v. Coupe ajustée.

Matière: 96% coton Fairtrade écologique, 4% élasthanne
 Poids: 180 g/m²
 Lavage en machine: 40°

25.00 CHF



T-SHIRT LONG SLEEVE MAN

141020 | S-4XL

T-SHIRT LONG SLEEVE LADY

141019 | XS-XXL

T-shirt longues manches. Légèrement plus fin avec une coupe plus moderne et un col côtelé. Conçu avec du coton fin d'excellente qualité.

Matière: 100% coton Fairtrade écologique
 Poids: 160 g/m²
 Lavage en machine: 60°

25.00 CHF



PIQUE



PIQUE MAN

141006 | S-4XL (white, red, navy, charcoal, black XS-5XL)

PIQUE LADY

141005 | XS-XXL (white, red, navy, charcoal, black XS-3XL)

Polo manches courtes en tricot piqué classique. Légèrement plus fin et avec une coupe plus moderne. Bords-côtes au col et aux manches, 2 boutons avec pattes renforcées et ouvertures sur les côtés.

Matière: 100% coton Fairtrade écologique
 Poids: 200 g/m²
 Lavage en machine: 60° 35.00 CHF



PIQUE LONG SLEEVE MAN

141018 | S-4XL

PIQUE LONG SLEEVE LADY

141017 | XS-XXL

Polo manches longues en tricot piqué classique. Légèrement plus fin et avec une coupe plus moderne. Bords-côtes au col et aux manches, 2 boutons avec pattes renforcées et ouvertures sur les côtés.

Matière: 100% coton Fairtrade écologique
 Poids: 200 g/m²
 Lavage en machine: 60° 39.00 CHF





STRETCH PIQUE MAN
 141506 | S-4XL
STRETCH PIQUE LADY
 141505 | XS-XXL

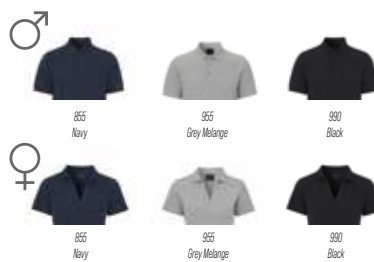


Polo piqué en qualité stretch, fabriqué en coton écologique issu du commerce équitable avec des éléments d'élasthanne pour un meilleur ajustement. Col et poignet côtelés, fente au bas du vêtement.

Matière: Couleur 855 & 990 :
 96% coton écologique Fairtrade
 4% élasthanne
 Couleur 955 :
 90% coton écologique Fairtrade
 6% viscose, 4% élasthanne

Poids: 200 g/m²
 Lavage en machine: 40°

35.00 CHF



NOUVEAU!
KEY





KEY CREW NECK UNISEX

141203 | XXS-4XL

Sweatshirt unisexe de bonne qualité fabriqué dans un matériau confortable, doux et avec un toucher légèrement plus lourd, brossé à l'intérieur. Bord-côtes 2x2 au niveau du cou, des poignets et du bas.

Matière: 85% coton Fairtrade écologique,
15% polyester recyclé
Poids: 320 g/m²
Lavage en machine: 40° 65.00 CHF



**NOUVEAUX
STYLES
2024**



KEY FZ HOOD MAN

141210 | S-4XL

KEY FZ HOOD LADY

141209 | XS-XXL

Veste à capuche de qualité, fabriquée dans un matériau confortable, doux et avec une sensation un peu plus lourde, brossé à l'intérieur. Fermeture éclair YKK Vislon® en gris anthracite. Cordon de serrage à la capuche avec des détails en métal argenté antique. Poches kangourou. Capuche avec des coutures doubles et une doublure en jersey simple. Bord-côtes 2x2 au niveau des poignets et du bas.

Matière: 85% coton Fairtrade écologique,
15% polyester recyclé
Poids: 320 g/m²
Lavage en machine: 40° 75.00 CHF





CERES-0201

TOUS LES PRODUITS DE LA GAMME DE COTTOVER SONT CERTIFIÉS PAR GOTS. LE COTON EST TOUJOURS BIOLOGIQUE ET ÉQUITABLE. LE POLYESTER UTILISÉ EST TOUJOURS RECYCLÉ ET TOUS LES ARTICLES SONT EXPÉDIÉS EN SUÈDE PAR BATEAU. COTTOVER, UN CHOIX SÛR POUR VOUS !

Parlons du GOTS

Il existe plusieurs certifications à retenir, notamment lors de la consommation. Le GOTS (Global Organic Textile Standard) en est une. La norme GOTS est reconnue comme la première norme mondiale de traitement des textiles fabriqués à partir de matières premières certifiées issues de l'agriculture biologique.

Le traitement textile conventionnel entraîne souvent le rejet de produits chimiques toxiques dans l'environnement, et il représente souvent des risques importants pour ceux qui travaillent dans la production. Nous habitons tous la même planète, partageons la même eau et le même air, et nous devons prendre soin les uns des autres. Notamment des personnes qui produisent réellement les textiles que nous consommons. C'est pourquoi nous avons choisi de certifier GOTS notre collection Cottover. Le fait que notre choix favorise des décisions conscientes n'est qu'un bonus.

Qu'est-ce que les matières premières biologiques ?

La nature biologique d'une matière première naturelle telle que le coton signifie qu'elle a été produite et certifiée selon des normes spécifiques d'agriculture biologique. Le coton biologique signifie qu'il est cultivé sans pesticides chimiques ni engrais artificiels pouvant être nocifs pour les personnes et l'environnement.

Le GOTS exige qu'au moins septante pour cent des produits contiennent des matières premières certifiées biologiques. Jusqu'à trente pour cent peuvent être d'autres matières premières, mais elles doivent également répondre à des exigences spécifiques. Par exemple, dans certains produits Cottover, nous utilisons du polyester recyclé pour renforcer le matériau.

Le GOTS comporte deux niveaux d'étiquetage où "Biologique" signifie plus de nonante cinq pour cent de matières premières biologiques et "Fabriqué avec des produits biologiques" plus de septante pour cent. La collection Cottover comprend des produits portant ces deux étiquettes.

Produits sans produits chimiques toxiques

En plus du coton cultivé de manière biologique sans pesticides toxiques, le GOTS exige que les produits soient fabriqués sans produits chimiques toxiques ou nocifs. Ces produits chimiques peuvent, par exemple, être des perturbateurs endocriniens présumés ou perturber les écosystèmes et la biodiversité. Ce n'est pas quelque chose dont nous voulons faire partie.

Grâce au GOTS, nous savons que les colorants et autres additifs sont évalués selon des critères stricts avant d'être approuvés pour une utilisation. Il existe également des exigences concernant la teneur chimique du produit final. Le GOTS protège à la fois les personnes et l'environnement, ce qui est conforme à nos valeurs. C'est dans l'intérêt des personnes et de l'environnement que nous devons tous choisir des produits certifiés.

Traçabilité complète et exigences sociales

Les produits certifiés GOTS utilisent toujours du coton biologique et du polyester recyclé. Grâce à ses exigences élevées en matière de matériaux, de qualité, d'aspects environnementaux et sociaux pour toutes les parties impliquées dans la production, vous pouvez être assuré(e) que les produits labellisés GOTS sont un bon choix. De plus, une traçabilité complète est garantie tout au long de la chaîne d'approvisionnement. Devons-nous préciser que nous sommes fiers de faire partie du GOTS... ?!



TEXTILE
CONVENTIONNEL

COMPAREZ! DE LA CULTURE À LA MODE



TEXTILE CERTIFIÉ
GOTS

95% du marché des semences de coton est contrôlé par les géants des OGM. Les agriculteurs sont piégés dans des contrats coûteux et ont peu de contrôle. Le coton est généralement cultivé en monoculture, détruisant la qualité du sol.



Les agriculteurs sont libres de conserver les graines et de choisir ce qu'ils cultivent. Le sol est nourri, le rendant viable à long terme. Le coton biologique est cultivé aux côtés de cultures vivrières qui nourrissent les agriculteurs.



16,1% des insecticides mondiaux et 5,7% des pesticides totaux sont utilisés dans la production de coton, empoisonnant les gens et l'environnement. 77 millions de travailleurs agricoles souffrent d'empoisonnement aux pesticides chaque année. 83% des engrais azotés utilisés sur les cultures finissent dans l'environnement.



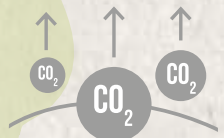
À LA
FERME



Les pesticides dangereux sont interdits dans la production de coton biologique, rendant la culture plus sûre pour les cultivateurs.



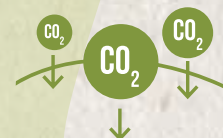
Consommation élevée d'énergie et d'eau



Des niveaux plus élevés de CO2 sont libérés dans l'atmosphère



Moins de consommation d'énergie et d'eau..



Les méthodes agricoles emprisonnent le CO2 dans le sol. La culture du coton biologique produit jusqu'à 94% moins d'émissions de gaz à effet de serre.

Il n'y a pas de contrôles obligatoires dans les usines conventionnelles.



Toutes les usines sont régulièrement inspectées et certifiées selon des critères sociaux stricts, ce qui signifie qu'il n'y a pas de travail forcé ni de travail des enfants.



À L'USINE



L'utilisation de colorants toxiques et de substances de traitement est généralisée, y compris des produits chimiques interdits dans l'UE. Greenpeace a trouvé des voies d'eau locales polluées par des produits chimiques dangereux et persistants perturbateurs hormonaux. Un cinquième de l'eau est utilisé pour diluer la pollution.

Avec la certification selon le Global Organic Textile Standard (GOTS), l'utilisation de produits chimiques dangereux est interdite, et toutes les eaux usées sont traitées, protégeant les travailleurs et leurs approvisionnements en eau. Tous les produits chimiques doivent respecter des règles strictes de toxicité et de biodégradabilité.

Des tests sur les vêtements ont révélé des traces de colorants toxiques, qui pourraient être absorbés par la peau. Cela peut causer des allergies, des éruptions cutanées et des problèmes respiratoires. Les bébés sont les plus vulnérables car ils sont encore en pleine croissance.



SUR
VOTRE
PEAU

La certification couvre toutes les étapes, de la culture à la mode. Les résidus chimiques allergènes, cancérigènes ou toxiques ne sont pas autorisés dans les vêtements certifiés GOTS. Faites confiance uniquement aux produits GOTS avec le logo + le numéro de licence + le grade de l'étiquette - vérifiable par la base de données GOTS.





HOOD MAN
141002 | S-4XL
HOOD LADY
141001 | XS-XXL
HOOD KID*
141011 | 90/100-150/160

Sweatshirt à capuche avec doublure brossée. Coupe moderne. Capuche doublée avec cordon épais. Deux poches extérieures sur le devant. Bord-côtes 2x2 aux manches et au bas du sweatshirt.

Matière: 80% coton Fairtrade écologique,
20% polyester recyclé
Poids: 280 g/m²
Lavage en machine: 40°

65.00 CHF
39.00 CHF (KID)



FULL ZIP HOOD MAN
141010 | S-4XL (white, red, navy, charcoal, black XS-5XL)
FULL ZIP HOOD LADY
141009 | XS-XXL (white, red, navy, charcoal, black XS-3XL)

Veste sweatshirt full zip en matière sweatshirt avec doublure brossée. Coupe moderne. Fermeture éclair et capuche avec cordon épais. Deux poches extérieures sur le devant. Bord-côte 2x2 aux manches et au bas de la veste.

Matière: 80% coton Fairtrade écologique,
20% polyester recyclé
Poids: 280 g/m²
Lavage en machine: 40°

69.00 CHF





CREW NECK MAN

141003 | XXS-4XL (white, red, navy, charcoal, black XXS-5XL)

CREW NECK LADY

141004 | XS-XXL (white, red, navy, charcoal, black XS-3XL)

CREW NECK KID*

141015 | 90/100-150/160

Sweatshirt avec col rond et doublure brossée avec une coupe plus moderne. Bord-côtes au col, aux poignets et au bas du sweatshirt. Coutures décoratives tricôtées overlock ton sur ton. Également disponible en taille enfant en huit couleurs.

Matière: 80% coton Fairtrade écologique,
20% polyester recyclé
Poids: 280 g/m²
Lavage en machine: 40°
49.00 CHF
25.00 CHF (Kid)



HALF ZIP UNISEX

141012 | S-4XL

Sweatshirt col zippé unisexe avec doublure brossée et coupe plus moderne. Col montant en matière sweatshirt avec une fermeture éclair. Deux poches intérieures sur le devant. Bord-côte 2x2 aux manches et sur le bord inférieur. Coutures décoratives overlock ton sur ton.

Matière: 80% coton Fairtrade écologique,
20% polyester recyclé
Poids: 280 g/m²
Lavage en machine: 40°
65.00 CHF



SWEAT PANTS MAN

141014 | S-3XL

SWEAT PANTS LADY

141013 | XS-XXL

SWEAT PANTS KID*

141016 | 90/100-150/160



Pantalon en matière sweatshirt avec doublure brossée. Doublure à la taille avec cordon épais, poches sur les côtés, coupe droite.

Matière: 80% coton Fairtrade écologique,
20% polyester recyclé
Poids: 280 g/m²
Lavage en machine: 40°
59.00 CHF
39.00 CHF (KID)



FRENCH TERRY



F. TERRY FZ COLLAR MAN

141512 | S-4XL

F. TERRY FZ COLLAR LADY

141511 | XS-XXL

Sweatshirt à fermeture éclair complète avec un toucher plus lourd en éponge française (bouclé à l'intérieur). Fermetures à glissière YKK visibles avec détails métalliques en argent antique. Double col façonné avec côtes 2x2 à l'intérieur. Bas de manche en tissu lisse et côtes 2x2 aux poignets. Modèle légèrement cintré.

Matière

Couleur 855 & 990:
80% coton organique Fairtrade/
20% polyester recyclé
Couleur 955:
80% coton organique Fairtrade
14% polyester recyclé, 6% viscose

Poids:

350 g/m²

Lavage en machine:

40°

79.00 CHF



855
Navy

955
Grey Mélange

990
Black



F. TERRY FZ HOOD MAN

141510 | S-4XL

F. TERRY FZ HOOD LADY

141509 | XS-XXL

Sweat à capuche classique avec un toucher plus lourd en éponge française (bouclé à l'intérieur). Bord côte 2x2 au niveau du bord inférieur et des poignets. Capuche façonnée avec doubles coutures et cordon de serrage. Fermetures à glissière YKK visibles avec détails métalliques en argent antique. Fermeture éclair complète jusqu'au col et poches avant avec fermetures éclair. Modèle légèrement cintré.

Matière

Couleur 855 & 990:
80% coton organique Fairtrade/
20% polyester recyclé
Couleur 955:
80% coton organique Fairtrade
14% polyester recyclé, 6% viscose

Poids:

350 g/m²

Lavage en machine:

40°

85.00 CHF



855
Navy

955
Grey Mélange

990
Black



F. TERRY CREW NECK MAN

141504 | S-4XL

F. TERRY CREW NECK LADY

141503 | XS-XXL

Sweatshirt décontracté bien confectionné avec une texture plus lourde en French Terry (bouclé à l'intérieur). Bord-côte 2x2 au niveau du col, des poignets et du bas. Coutures décoratives en surjet.

Matière	Couleur 855 & 990: 80% coton organique Fairtrade/ 20% polyester recyclé	
	Couleur 955: 80% coton organique Fairtrade 14% polyester recyclé, 6% viscose	
Poids:	350 g/m ²	
Lavage en machine:	40°	69.00 CHF



855 Navy 955 Grey Melange 990 Black



F. TERRY PANTS MAN

141514 | S-4XL

F. TERRY PANTS LADY

141513 | XS-XXL

Pantalon en French Terry (bouclé à l'intérieur). Deux poches latérales avec bord-côtes 2x2. Taille élastique avec cordon de serrage ton sur ton avec bout et oeillet métalliques. Coutures décoratives en surjet.

Matière:	Couleur 990: 80% coton organique Fairtrade 20% polyester recyclé	
	Couleur 955: 80% coton organique Fairtrade 14% polyester recyclé, 6% viscose	
Poids:	350 g/m ²	
Lavage en machine:	40°	65.00 CHF



955 Grey Melange 990 Black





*CHEMISES
TABLIERS*



TWILL SLIM FIT MAN

141048 | XS-3XL

TWILL COMFORT MAN

141038 | XS-3XL

TWILL LADY

141037 | 34-46



Chemise en coton dans un tissu twill fin avec une finition légèrement pêche qui procure une sensation douce et lisse. Col italien pour la version homme et col Kent pour femme. Coupes Slim fit et Comfort pour homme et coupe femme avec deux pinces au dos pour affiner la silhouette.

Matière: 100% coton Fairtrade écologique
Lavage en machine: 40°



100

White

460

Red

855

Navy

990

Black

85.00 CHF



OXFORD SLIM FIT MAN

141032 | XS-3XL

OXFORD COMFORT MAN

141042 | XS-3XL

OXFORD LADY

141031 | 34-46



Chemise oxford classique, coupe Slim fit. Col boutonné sur le modèle homme et classique sur le modèle femme.

Matière: 100% coton Fairtrade écologique
Lavage en machine: 40°



100

White

716

Light Blue

79.00 CHF



DENIM SLIM FIT MAN

141046 | XS-3XL

DENIM COMFORT MAN

141036 | XS-3XL

DENIM LADY

141035 | 34-46



Chemise en tissu denim doux au toucher. La chemise est traitée aux enzymes, ce qui lui confère un aspect naturel et unique. Col italien pour la version homme et col Kent pour femme. Coupes Slim fit et Comfort pour homme et coupe femme avec deux pinces au dos pour affiner la silhouette.

Matière: 100% coton Fairtrade écologique
Lavage en machine: 40°

85.00 CHF



WAIST APRON SHORT
141045



Tablier à taille court avec bande d'attache. Poche avant divisée au milieu. Surpiqûres décoratives ton sur ton sur sergé, le tablier en denim a des surpiqûres jaunes.

Matière: 100% coton organic Fairtrade
Poids: Twill 210 g/m² (665, 990), Denim 10,5 oz (840)
Lavage en machine: 60°



30.00 CHF



WAIST APRON LONG
141047



Tablier à taille long avec bande d'attache. Poche avant divisée au milieu. Longue fente au milieu pour plus de confort. Surpiqûres décoratives ton sur ton sur sergé, le tablier en denim a des surpiqûres jaunes.

Matière: 100% coton organic Fairtrade
Poids: Twill 210 g/m² (665, 990), Denim 10,5 oz (840)
Lavage en machine: 60°



38.00 CHF



COMBI APRON
141049



Tablier à bavette double fonctions. Poche avant divisée au milieu et lanière d'attache à la taille. Utilisez-le comme tablier avec lanière de cou réglable ou comme tablier de taille. La bavette peut être rabattue et cachée. Surpiqûres décoratives ton sur ton sur sergé, le tablier en denim a des surpiqûres jaunes.

Matière: 100% coton organic Fairtrade
Poids: Twill 210 g/m² (665, 990), Denim 10,5 oz (840)
Lavage en machine: 60° 45.00 CHF



Le voyage de Cottover

Culture du coton

Le coton biologique provient d'une sélection de petits producteurs en Inde qui sont payés équitablement pour leur coton.

Égrenage

Une fois que le coton a été récolté, il finit dans une égreneuse locale où les graines, les gousses et les autres débris des fibres du coton sont séparés. La ouate du coton représente uniquement 32-35% des balles de coton cueilli. Le reste est utilisé, entre autres, pour la production d'huile et l'alimentation du bétail.

Fibre de polyester recyclé

Les bouteilles PET utilisées sont collectées et nettoyées avant d'être broyées en petits morceaux et ensuite fondues pour finalement être transformées en granulés. Ces granulés sont ensuite transformés en fibres.

Filature

Les matières premières sont transformées en fils. Les fils sont ensuite transportés en bateau ou en camion chez nos partenaires au Bangladesh ou en Inde.

Fabrication

La plupart de nos produits sont fabriqués par notre partenaire au Bangladesh, où la société mère New Wave Group dispose de son propre bureau d'achat avec près de cinquante employés. Notre propre personnel est présent sur place afin d'assurer que les exigences fixées soient respectées d'un point de vue de la qualité mais également pour les aspects sociaux et environnementaux. En plus des contrôles internes, l'usine est régulièrement soumise à des audits indépendants dans le cadre de l'Amfori BSCI. New Wave Group est également un signataire de l'Accord International, ce qui signifie que l'usine est soumise, entre autres, à des inspections électriques et des bâtiments, mais encore à des formations sur la sécurité incendie.

Fabrication de tissus

Les fils sont tricotés et tissés en tissu. La majorité des produits sont des tissus tricotés.

Contrôle de qualité*





Distribution à travers l'Europe

Les produits sont distribués dans plusieurs sociétés filles du groupe New Wave au sein de l'Europe, qui sont toutes auditées et certifiées annuellement par GOTS. Enfin les produits aboutissent chez nos revendeurs avant de parvenir au client final.

Transport vers l'entrepôt en Suède

Les produits sont expédiés par bateau en Suède puis par camion à l'entrepôt Cottover à Stenungsund.

Repassage et emballage

Les produits finis sont repassés, pliés et emballés pour leur futur transport.

Contrôle de qualité*

Coupe et couture

Les tissus sont découpés en pièces et cousus afin de former le produit fini.

Contrôle de qualité*

Teinture et lavage

Les tissus sont teints et traités par voie humide suivant des exigences strictes sur l'utilisation de produits chimiques et de purification de l'eau.

Contrôle de qualité*

Contrôle de qualité*

Les usines sont soumises à des contrôles de qualité afin d'assurer qu'elles maintiennent un haut standard et que l'ensemble des exigences soient respectées. Des contrôles de qualité sont effectués à plusieurs reprises sur l'ensemble dans la chaîne de production.

**BONNET
BANDEAU**



HEADBAND

141027 | one size

Bandeau taille unisexe.

Matière: 96% coton écologique Fairtrade, 4% élasthanne
 Poids: 200 g/m²
 Lavage en machine: 40°



8.00 CHF



BEANIE

141024 | one size

Bonnet taille unisexe.

Matière: 96% coton écologique Fairtrade, 4% élasthanne
 Poids: 200 g/m²
 Lavage en machine: 40°



13.00 CHF



CANVAS TOILET CASE

141041

Petite trousse de toilette, un grand compartiment et deux poches intérieures. Fermeture à glissière YKK de couleur bronze en métal avec une finition antique. Doublure noire sur les deux couleurs.

Dimensions: 16x10x17 cm
Matière: 100% coton organic Fairtrade
Poids: 320g/m²

16.00 CHF



665
Olive

990
Black



CANVAS COMPUTER CASE

141040

Sac d'ordinateur rembourré convenant à un ordinateur portable jusqu'à 13". Fermeture éclair YKK de couleur bronze en métal avec une finition antique. Doublure noire sur les deux couleurs. Poignées robustes.

Dimensions: 36x2,5x27
Matière: 100% coton organic Fairtrade
Poids: 320g/m²

32.00 CHF



665
Olive

990
Black



CANVAS DAYPACK

141039

Sac à dos en toile avec poche avant visible. Fermetures éclair YKK en métal de couleur bronze avec une finition vintage. Poche intérieure. Sangles et poignées de transport solides et réglables. Doublure intérieure noire pour les deux coloris.

Dimensions: 28x12x38 cm
Matière: 100% coton organic Fairtrade
Poids: 310 g/m²

69.00 CHF



665
Olive

990
Black



CANVAS DUFFLEBAG

141034

Sac en toile arrondi avec poche avant visible. Fermetures éclair YKK en métal de couleur bronze avec une finition vintage. Poche intérieure. Bandoulières solides détachables et réglables. Doublure intérieure noire pour les deux coloris.

Dimensions: 50 cm, ø 26 cm
Matière: 100% coton organic Fairtrade
Poids: 310 g/m²

75.00 CHF



665
Olive

990
Black



TOTE BAGS



TOTE BAG 141028

Sac en toile avec de longues poignées.

Matière: 100% coton Fairtrade écologique
 Poids: 150 g/m²
 Dimensions: 38x40 cm, anses 72 cm
 Lavage en machine: 40°

9.00 CHF



TOTE BAG HEAVY LARGE 141029

Sac en toile avec poignées courtes.

Matière: 100% coton Fairtrade écologique
 Poids: 290 g/m²
 Dimensions: 38x8x40 cm, anses 36 cm
 Lavage en machine: 40°

15.00 CHF



TOTE BAG HEAVY SMALL 141030

Petit sac en toile avec poignées courtes.

Matière: 100% coton Fairtrade écologique
 Poids: 290 g/m²
 Dimensions: 24x15x20 cm
 Lavage en machine: 40°

13.00 CHF



GYM BAG 141033

Sac de sport en toile, cordon de serrage couleur écru. Peut être utilisé également comme sac à dos.

Matière: 100% coton écologique Fairtrade
 Poids: 150 g/m²
 Dimensions: 38x45 cm
 Lavage en machine: 40°

13.00 CHF





PRODUCTION SPÉCIALE

Nous vous offrons la possibilité de créer un produit unique fabriqué à partir de coton biologique certifié équitable selon les directives de Cottover, où l'impression et la broderie respectent les règles requises par nos certifications. Notre production spéciale peut être certifiée GOTS, Fairtrade et OekoTex. Vous choisissez l'un des articles existants de la collection Cottover, et vous pouvez alors mélanger parmi les 14 couleurs disponibles dans la gamme pour créer un produit personnalisé avec vos propres envies. Le logo du client peut également être appliqué à l'étiquette du cou et à l'étiquette de suspension. Le délai de livraison est individuel et varie en fonction du choix de l'article, des volumes et des ajustements apportés au produit final.

Veuillez nous contacter pour plus d'informations. Si vous êtes un consommateur final, votre commande est traitée par un revendeur.



EN SAVOIR PLUS SUR FAIRTRADE

Nous pourrions parler encore et encore de Fairtrade. C'est extraordinaire et nous sommes ravis que Cottover puisse y contribuer. En résumé, Fairtrade est une certification internationale sur les matières premières cultivées dans les pays où le taux de pauvreté est grand. La certification implique que les produits soient cultivés en accord avec des standards sociaux, économiques et environnementaux élevés. Mais Fairtrade c'est également bien plus, c'est une protection continue des travailleurs qui se cachent derrière les produits.

Dans le monde, environ un quart des travailleurs sont employés dans l'agriculture, et c'est dans ce secteur que Fairtrade porte son attention. Derrière chaque produit consommé quotidiennement, il y a des personnes qui cultivent des biens tels que du café, des bananes, du vin ou encore du coton, présent dans les habits que nous portons. Différents critères ont été élaborés spécifiquement pour les agriculteurs des coopératives, les employés des plantations et les différentes matières premières. Tous les critères sont axés sur l'être humain.

Des conditions équitables pour tous

Tout être humain est en droit d'avoir des conditions équitables que ça soit au travail ou dans la vie de tous les jours. Vous, moi et tous les autres. Une partie importante du travail de Fairtrade réside dans le fait de pouvoir sortir autant les agriculteurs que les employés de la pauvreté, et ainsi pouvoir améliorer leurs conditions de travail et de vie. Comme on pourrait dire, aider les personnes à s'aider elles-mêmes.

Les agriculteurs ainsi réunis dans des coopératives certifiées Fairtrade peuvent vendre de manière commune leur coton. Ce qui donc leur permet d'avoir accès à un marché international plus grand avec un potentiel de vente augmenté. Un prix minimum est également appliqué sur les matières premières, ce qui constitue un filet de sécurité pour l'agriculteur lorsque le prix du marché est bas.

Aujourd'hui, des millions d'enfants travaillent alors qu'ils devraient aller à l'école. Tout simplement car le revenu de leurs parents n'est pas suffisant pour subvenir aux besoins familiaux. Mais en parallèle, nous savons que l'éducation est l'un des facteurs les plus importants dans la diminution de la pauvreté. Ainsi avec des salaires plus élevés, les enfants peuvent aller à l'école.

La vente de matières premières génère également une prime pour les agriculteurs, qui est souvent utilisée pour construire des écoles. Mais pas uniquement, les primes sont également utilisées pour des affaires commerciales, ou encore des projets de développement de la communauté, tel que la santé, l'éducation, l'amélioration des infrastructures ou encore le passage à l'agriculture biologique.

Une industrie du coton difficile

Pour les agriculteurs, l'industrie du coton est dure. Dans les pays avec une grande pauvreté, des millions d'agriculteurs, dépendent de l'industrie du coton pour leur survie.

La fleur de coton pousse sur des arbustes qui se développent dans un climat sec, où il y a naturellement un manque d'eau. Ce qui crée un « moment 22 » vu que la culture conventionnelle du coton requiert une grande quantité d'eau. En plus de l'eau, de grandes quantités de pesticides et de fertilisants sont nécessaires. Vous

peuvez donc voir que la manière conventionnelle de cultiver le coton porte atteinte tant à la population qu'à l'environnement.

Ces dernières décennies, le prix du coton a chuté de manière drastique sur le marché mondial. Aujourd'hui, le prix du coton représente un tiers du prix du coton en 1980. Ce qui résulte tout simplement dans le fait que les cultivateurs et les travailleurs peuvent de moins en moins supporter leur propre besoin et ceux de leur famille. Mais Fairtrade fait la différence notamment avec leurs prix minimums et leurs primes que nous avons décrits auparavant. Par exemple, la prime Fairtrade peut permettre d'investir dans un système d'irrigation au goutte-à-goutte, ce qui permet de sauver jusqu'à 70% de la consommation d'eau.

Le coton Fairtrade est principalement cultivé en Inde, c'est de là que provient le coton chez Cottover. Les producteurs doivent faire partie de coopérative afin de recevoir la certification Fairtrade. En plus des prix minimaux et des primes, Fairtrade impose des règles claires de manipulation des produits chimiques et exige des mesures de promotions de la santé pour tous les membres de la coopérative. Les critères de Fairtrade encouragent également les relations commerciales à long terme, ce qui permet de garantir les ventes et donc également les revenus.

Pour les personnes et l'environnement

Est-ce que Fairtrade et l'agriculture biologique sont identiques ? Non, bien qu'ils soient bien souvent liés ce n'est pas la même chose. Fairtrade est principalement centrée sur les personnes derrière les produits, au travers de la réduction de la pauvreté et l'amélioration des conditions de travail. D'autres exigences environnementales doivent également être remplies tel que l'utilisation rationnelle de l'eau et de l'interdiction d'utilisation des organismes génétiquement modifiés (OGM). La culture biologique est principalement focalisée sur l'environnement bien qu'elle soit tout de même meilleure pour les agriculteurs, avec l'utilisation réduite des pesticides chimiques.

La majorité des agriculteurs certifiés Fairtrade sont également certifiés biologiquement. La spécificité de Fairtrade est d'assurer un niveau de salaire adéquat, ce que ne font pas les certifications biologiques. Les certifications doubles – Fairtrade et biologique – permettent de couvrir les deux aspects. Dans la collection Cottover, l'ensemble des cotons est doublement certifié avec Fairtrade et GOTS, une certification biologique. Cottover est également certifié selon les labels Swanen et OEKO-TEX – afin de permettre de couvrir un maximum d'aspect de durabilité tout le long de la chaîne de production.

Choisissez Fairtrade et faites la différence

Si vous vous demandez pourquoi en tant que consommateur vous devriez acheter des produits Fairtrade, la réponse est la suivante, c'est une manière simple pour vous de faire la différence pour un autre être humain. En choisissant des produits labélisés Fairtrade, vous permettez d'améliorer les conditions de travail et de vie de ceux qui cultivent et produisent les biens que vous consommez quotidiennement. En outre, vous contribuez à ce que davantage d'enfants puissent avoir l'opportunité d'aller à l'école plutôt que d'être forcés à travailler. Si vous voulez notre avis, c'est une bonne chose pour l'avenir.

GUIDE DES COULEURS

NOUVELLES COULEURS 2024

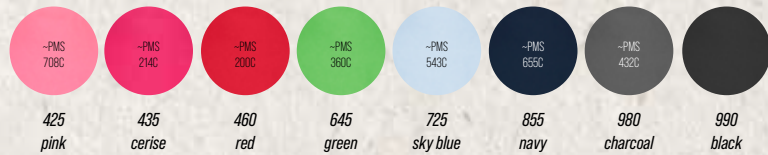
T-SHIRT 141007/141008, KEY CREW & KEY FZ HOOD



COLLECTION ORIGINALE

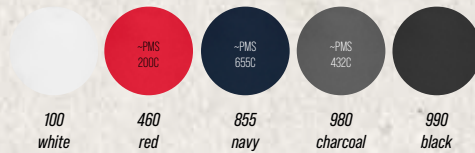


KIDS

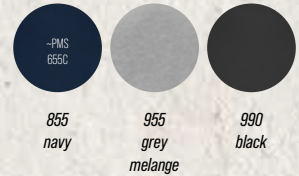


STRETCH & F. TERRY

STRETCH R-NECK/V-NECK



STRETCH PIQUE/F. TERRY



CHEMISES

DENIM



TWILL

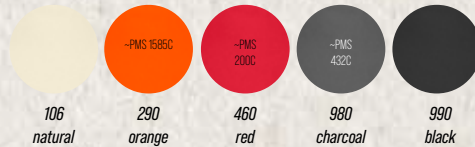


OXFORD



SACS

TOTES



CANVAS



TABLIERS







Veillez noter que pour des raisons techniques liées à la photographie et à l'impression, des variations de couleurs entre les images du catalogue et les produits réels peuvent exister. De plus, les images produits et les images mises en contexte peuvent différer légèrement en raison de la luminosité. Dans ce cas là, merci de vous fier aux images produits.

Le catalogue Cottover 2024 est produit par Tg-h AB avec l'assistance des photographes Andreas Borg Scheller, Gothia Reklamfoto AB. Motif graphique créé par Angelina Sheremet. Imprimé en Suède©2024 par Risbergs Adbox, Uddevalla.

